

Analoguhren

TREND

Die TREND-Uhrenlinie bietet ein modernes und schlankes Design für Innenanwendungen wie Spitäler, Büros, Schulen, Universitäten etc.

TREND-Uhren werden in den Durchmessern 30 und 40 cm, mit oder ohne Sekundenzeiger, angeboten.

Erhältlich in zwei verschiedenen Farben, mit Plastik- oder Metallrahmen und in ein- oder doppelseitiger Ausführung.

Doppelseitige Uhren bestehen aus zwei mit einer Halterung zur Wand- oder Deckenmontage verbundenen einseitigen Uhren.

Gesteuert und gespeist durch das zweidrahtige MOBALine oder Ethernet/NTP/PoE (IPv4 und IPv6 unterstützt).

Die Ethernet/NTP-Version der Uhr kann bequem über MOBA-NMS (Network Management System) gesteuert und überwacht werden.

TREND - Bestellinformationen

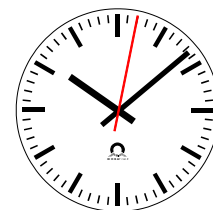
Typ	Beleuchtung	Ø	Ausführung (Form)	Uhrwerk	ZB	Deckglas	Gehäuseart
TR	0 = keine	30 40	R1 = einseitig R2 = doppelseitig	M40 = MOBALine h/m M41 = MOBALine h/m/s N40 = NTP h/m N41 = NTP h/m/s	200 210	0 = Mineralglas 3 = Plexiglas Resist 100 6 = Polycarbonatlinse (konvex)	PO = Plastik weiss* P1 = Plastik anthrazit** MO = Metall weiss* M1 = Metall anthrazit** M2 = Metall Chromstahlfarbe
							*RAL 9002 **RAL 7021

Doppelseitige Uhr mit NTP-Synchronisation:

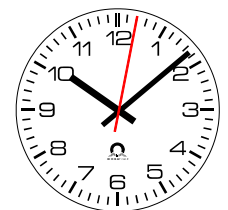
Nur eine LAN-Verbindung wird benötigt. Doppelseitige NTP-Uhren bestehen aus zwei MOBALine-Uhren und einem Netzwerk MOBALine Interface. Volle NTP-Überwachung und Konfiguration verfügbar.

Bestellbeispiel: TR0.40.R1.M40.200.0.PO

TREND-Uhr, Ø 40 cm, einseitig, MOBALine-synchronisiert und -gespiesen, mit Stunden- und Minutenzeiger, Zifferblatt 200, Mineralglasabdeckung und weissem Plastikgehäuse (RAL 9002).



ZB 200



ZB 210

Typ	Ø (DD)	Beschreibung	Armlänge
TR.DD.WS	30 / 40	Wand- oder Deckenset	10 cm
TR.DD.DS.LL	30 / 40	Deckenset in ver. Längen*	LL = 50 oder 100 cm

*Das Rohr des Deckensets (DS) kann vom Kunden auf die gewünschte Länge gekürzt werden. Speziallängen auf Anfrage.

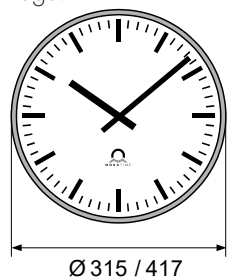
Deckenflansch



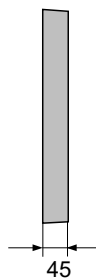
Standard:
Kunststoff



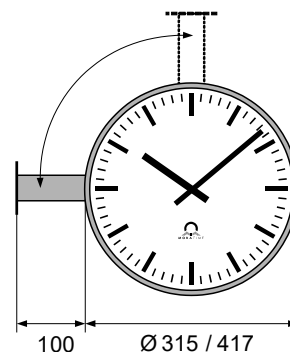
Option:
Chromstahl



Ø 315 / 417



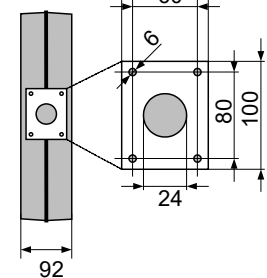
45



100



Ø 315 / 417



92

Technische Daten	TREND			
Uhrwerk	M40	M41	N40	N41
Synchronisation	MOBALine		Network Time Protocol (NTP), UTC	
Überwachung und Konfiguration	-		Management Software MOBA-NMS SNMPv2, Alarm- und Alive-Traps Multicast, Unicast (DHCP) IPv4, IPv6	
Einstellzeit nach Neustart Zeitumstellung	< 3 Minuten 20 Sekunden < 15 Sekunden			
Stromversorgung / Stromverbrauch	MOBALine: > 10 V, 50 Hz / < 10 mA		PoE, Phantom oder Pins 4,5 / 7,8 (Klasse 1)	
Weltzeit	mit IF 480 WT (Option)		Zeitzonentabelle von Zeitzonenserver	
Genauigkeit	typisch < +/- 50 ms (synchronisiert)			
Synchronisationsverlust	Signalisierung nach 24 h durch setzen der Zeiger auf die 12-Uhr-Position Abweichung typisch +/- 2 s nach 24 h			
Anzahl Motoren	1 (h/min)	2 (h/min + sec)	1 (h/min)	2 (h/min + sec)
Schutzgrad	IP 40 (montiert)			
Temperaturbereich	-10...+55°C			
Gewicht	850 g		1150 g	
Durchmesser	300 / 400 mm			
Optionen	TR.DF.V2A: Deckenflansch Chromstahl (Art.-Nr. 119 354) (auch in weiss und anthrazit erhältlich)			