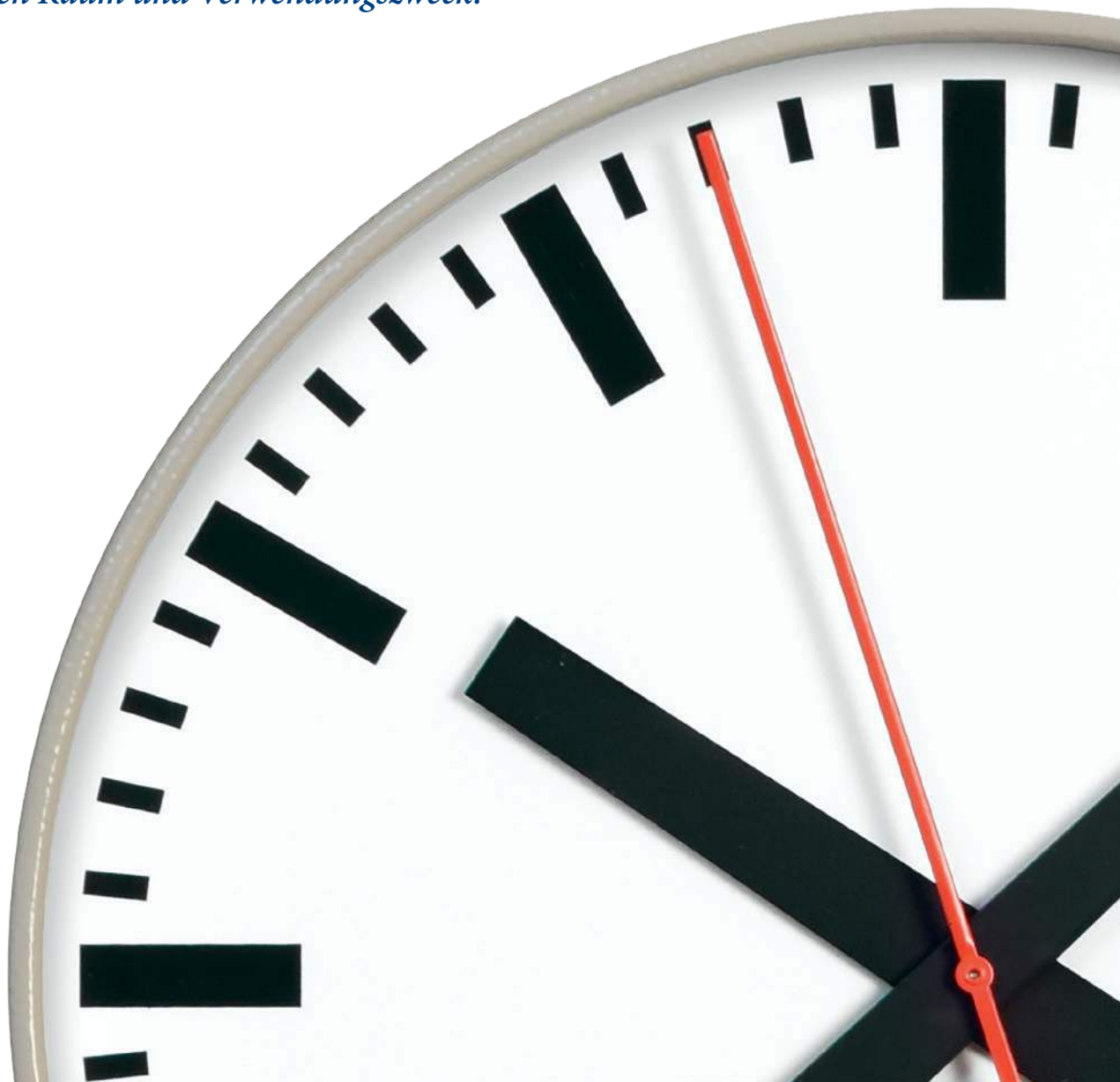


ANALOGUE INNENUHR

FLEX

VARIABEL MIT KLASSE

*Die Flex ist unsere hochwertige Premium-Analoguhr für den Innenbereich.
Mit einer Vielzahl an technischen Varianten und Optionen eignet sie sich für
nahezu jeden Raum und Verwendungszweck.*



DIE VORTEILE DER FLEX ANALOGUHR

Der Name Flex steht für grosse Flexibilität und unzählige Möglichkeiten. Ob technische Betriebsanforderungen, Timecodes, Montagevarianten oder Design – die Flex passt sich an Rahmenbedingungen an und erfüllt Anforderungen passgenau.



INDIVIDUALISIERBAR

Montage und Bedienung funktionieren reibungslos, denn Technik und Design passen sich der Verwendung an – auch bei Integration in bestehende Anlagen.



ZEITCODE WÄHLBAR

Die Flex unterstützt alle gängigen Synchronisationsarten und Speisungsarten. So kann sie auch gut in bestehende Systeme integriert werden.



ROBUSTE BAUWEISE

Flex ist eine Investition für eine lange Zeit. Die solide Schweizerin ist technisch ausgereift, über viele Jahre erprobt, langlebig und pflegeleicht im Unterhalt.



GEHÄUSE & MONTAGE

Vom bruchsicheren Glas für die Turnhalle bis zur hygienischen Chromstahlabdeckung für Spitäler – die Flex bietet das passende Gehäuse und mehrere Montagevarianten.



SUPPORT

Von der Planung bis zur Montage und während Betrieb und im Unterhalt – Sie bekommen Antworten auf Ihre Fragen und bei Bedarf den Support unserer Fachkräfte.



Fabrik
FLEX Ø30, einseitig, beleuchtet, ZB 000



Schule
FLEX Ø30, einseitig, ZB 120, in Betondose (BD)



Sporthalle
FLEX Ø30, einseitig, ZB 120, ballwurfsicheres Deckglas und Gehäuse, mit Montageklammern (MK)



Spital
FLEX Ø30, doppelseitig, ZB 160, mit Deckenset 50cm (DS.50)



Bibliothek
FLEX Ø30, doppelseitig, ZB 210, mit Wand- und Deckenset (WS)



Büro
FLEX Ø30, einseitig, ZB 200, in Einbaudose (ED)



Flughafen
FLEX Ø50, doppelseitig, ZB 210, mit Deckenset Ø50 (DS)



Bahnhof
FLEX Ø60, doppelseitig, ZB 120, mit Deckenset Ø60-80 (DS)



Kundenspezifisch
FLEX Ø30, einseitig, mit kundenspezifischem Zifferblatt und Zeigern, in Einbaudose (ED)

IN 6 SCHRITTEN ZU IHRER FLEX

Damit Ihre Flexlösung alle Anforderungen erfüllt, können Sie die Komponenten individuell zusammenstellen. Zusätzlich haben Sie optionale Teile zur Wahl. Konfigurieren Sie die perfekte Flex, passend zu Räumen und Rahmenbedingungen. Selbstverständlich unterstützen Sie unsere Spezialisten gerne dabei.

1. Wie gross soll Ihre Flex sein?

GRÖSSE

Die Flex ist in sechs Durchmessern erhältlich. Die Lesedistanz variiert je nach Zifferblatt, Beleuchtung, Blickwinkel etc. Dies sind die Optionen:

| Ø | LESEDISTANZ |
|------|-------------|
| 25cm | 20-25m |
| 30cm | 25-30m |
| 40cm | 35-45m |
| 50cm | 45-55m |
| 60cm | 55-65m |
| 80cm | 75-85m |

BELEUCHTETE FLEX-UHREN

Beleuchtung

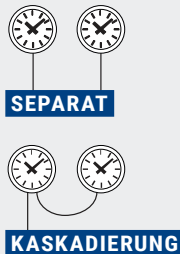
Sehen Sie Beispiele auf der Seite 3. Uhren mit dem Zifferblatt ZB 000 (siehe Seite 6, Schritt 4) können mit einem LED-Ring ausgestattet werden. Dazu ersetzen Sie im Bestellcode das Standardkürzel FL0 durch FL2. Folgende Optionen sind mit Beleuchtung möglich:

| TYP | Ø CM | | UHRWERK | | GEHÄUSE |
|-------|------|------|--------------|---------|---------------------|
| FL.2. | 30 | .R1. | M00 = SAM 40 | .000.0. | 00 = Standard |
| | 40 | | M21 = SEM 40 | | 01 = Chromstahl V2A |
| | | | N20 = SAN 40 | | |
| | | | N21 = SEN 40 | | |

DOPPELSEITIGE FLEX

Kaskadierung

Für doppelseitige Uhren werden in der Regel zwei identische einseitige Uhren mit separater Synchronisation und Speisung verwendet. Wenn Sie Kaskadierung verwenden, können die Funktionen der Uhren direkt miteinander verbunden werden. Die Kaskadierung ist mit den folgenden technischen Kombinationen möglich:



| PRIMÄRES UHRWERK | SEKUNDÄRES UHRWERK | Ø CM | SPEISUNG | SYNCHRONISATION |
|------------------|--------------------|-------|----------------------------------|-----------------|
| SAN 40/SEN 40 | SAN 40/SEN 40 | 25-40 | PoE | NTP |
| NBU 190 | NBU 190 | 50-80 | 24V/PoE | NTP |
| FU 192 | BU 192 | 50-80 | 3.6V Li-Batterie Option: 230V | DCF |
| GU 192 V2 | BU 192 | 50-80 | | GPS |
| QU 192 | BU 192 | 50-80 | | Quarz |



2.

Möchten Sie die einseitige oder die doppelseitige Variante?

FORM

Für die doppelseitige Flex-Lösung bestellen Sie zwei identische Flex-Modelle und das entsprechende Montageset (Siehe Seite 9)

3.

Die Flex Analoguhr offeriert eine Vielzahl an Zeitcodevarianten. Wählen Sie ihre:

ZEITCODE

| Code | Zeitcode | Ø | Speisung | Zeiger | Uhrwerk | Max. Stromverbrauch | Genauigkeit (synchronisiert) | Signalverlust |
|--|------------------------|-------|---------------------|--------|---------------------|---|------------------------------|---|
| MOBALINE SELBSTRICHTEND: MXX | | | | | | | | |
| M00 | MOBALine | 25-40 | MOBALine | h/m | SAM 40 | < 6mA @ 17VAC (0.1W) | < +/- 100ms | 12:00-Position nach 24 Std. |
| M21 | MOBALine | 25-40 | MOBALine | h/m/s | SEM 40 | | | |
| M15 | MOBALine | 50-80 | MOBALine | h/m | SAM 100 | < 20mA @ >17VAC (0.34W) | < +/- 100ms | MOBALine: 12:00-Position nach 24 Std. |
| M17 | MOBALine | 50-80 | MOBALine | h/m/s | SEM 100 | < 30mA @ >17VAC (0.51W) | < +/- 100ms | DCF aktiv: 12:00-Position nach 7 Tagen |
| NTP (LAN) SELBSTRICHTEND: NXX | | | | | | | | |
| N20 | NTP | 25-40 | PoE | h/m | SAN 40 | PoEclass 1: <1.9W ⁵ / <3.8W ⁵ | < +/- 50ms | 12:00-Position nach 24 Std. |
| N21 | NTP | 25-40 | PoE | h/m/s | SEN 40 | | | |
| N10 | NTP | 50-80 | PoE | h/m | NBU 190 PoE | PoEclass 2: <1.6W ⁵ / <3.2W ⁵ | < +/- 50ms | 12:00-Position nach 24 Std. |
| N12 | NTP | 50-80 | PoE | h/m/s | NBU 190 S PoE | | | |
| N00 | NTP | 50-80 | 230V (24VDC) | h/m | NBU 190 24 + PS24 | < 60mA @ 24VDC (<1.44W) | < +/- 50ms | 12:00-Position nach 24 Std. |
| N02 | NTP | 50-80 | 230V (24VDC) | h/m/s | NBU 190 S 24 + PS24 | | | |
| POLARISIERTE IMPULSE: IXX | | | | | | | | |
| I00 | Min.-Impuls | 25-40 | 12-60V | h/m | NU 90k | - | - | Stillstand |
| I01 | Min.-Impuls | 50-80 | 12-60V | h/m | NU 90m | | | |
| I03 | Min.-Impuls | 25-40 | 24V | h/m | NU 91k | | | Stillstand |
| I04 | Min.-Impuls | 50-80 | 24V | h/m | NU 91m | | | |
| I20 | Min.-Impuls | 30-80 | 12-60V 45-265VAC | h/m/s | IBU 190 S | 30mA @ 230VAC (<6.9W) | - | Stillstand |
| I30 | Sek.-Impuls | 25-40 | 24-60V | h/m/s | SEI 40 | | | Stillstand |
| SERIELL: SXX | | | | | | | | |
| S00 | Seriell | 30-80 | 230V | h/m | SU 190 230 | 50mA @ 24VDC (<1.2W) | < +/- 100ms | 12:00-Position nach 24 Std. |
| S02 | Seriell | 30-80 | 230V | h/m/s | SU 190 S 230 | 12mA @ 230VAC (<3W) | | |
| IRIG/AFNOR: TXX | | | | | | | | |
| T50 | IRIG/AFNOR | 30-80 | 230V | h/m | ATBU 190 230 | 10mA @ 230VAC (<2.3W) | < +/- 100ms | 12:00-Position nach 24 Std. |
| T52 | IRIG/AFNOR | 30-80 | 230V | h/m/s | ITBU 190 S 230 | | | |
| WTD DRAHTLOSE ZEITVERTEILUNG: RXX | | | | | | | | |
| R75 | WTD | 25-30 | 2x Batterie AA | h/m | SAW 00 | | | |
| R76 | WTD | 25-30 | 2x Batterie AA | h/m/s | SEW 00 | | | |
| R77 | WTD | 25-30 | 12V | h/m | SAW 00 MPS | 5mA @ 20VDC (0.1W) | < +/- 100ms | 12:00-Position nach 24 Std. |
| R78 | WTD | 25-30 | 12V | h/m/s | SEW 00 MPS | 15mA @ 6VDC (<0.1W) | | |
| R79 | WTD ¹ | 40-80 | Lithiumbatterie | h/m | BU 192 + RU | | < +/- 100ms | 12:00-Position nach 7 Tagen |
| R85 | WTD ¹ | 40 | 230V (24VDC) | h/m | SAM 40 + RM + PS24 | 230VAC (<18W) | < +/- 200ms | 12:00-Position nach 24 Std. |
| R86 | WTD ¹ | 40 | 230V (24VDC) | h/m/s | SEM 40 + RM + PS24 | | | |
| R87 | WTD ¹ | 50-80 | 230V | h/m | SAM 100 + RM + PS24 | 230VAC (<18W) | < +/- 200ms | 12:00-Position nach 24 Std. |
| R89 | WTD ¹ | 50-80 | 230V | h/m/s | SEM 100 + RM + PS24 | | | |
| DCF 77 / MSF: RXX | | | | | | | | |
| R21 | DCF 77 ² | 25-40 | Batterie AA | h/m/s | FWUt | | < +/- 100ms | 12:00-Position nach 7 Tagen |
| R25 | DCF 77 ² | 50-80 | Lithiumbatterie | h/m | FU 192 | | < +/- 100ms | 12:00-Position nach 7 Tagen |
| R32 | MSF 60 ² | 50-80 | Lithiumbatterie | h/m | BU 192 + AM 192 | | < +/- 100ms | 12:00-Position nach 7 Tagen |
| R00 | DCF / MSF ³ | 30-80 | 230V | h/m | BU 190 230 | 230VAC (<3W) | < +/- 100ms | 12:00-Position nach 7 Tagen |
| R03 | DCF / MSF ³ | 30-80 | 230V | h/m/s | BU 190 S 230 | | | |
| GPS: RXX | | | | | | | | |
| R50 | GPS ⁷ | 50-80 | Lithiumbatterie | h/m | GU 192 V2 | | < +/- 200ms | 12:00-Position nach 53 Tagen |
| R60 | GPS ⁴ | 30-80 | 230V | h/m | BU 190 230 + PS24 | 230VAC (<18W) | < +/- 100ms | 12:00-Position nach 7 Tagen |
| R62 | GPS ⁴ | 50-80 | 230V | h/m/s | BU 190 S 230 + PS24 | | | |
| QUARZ: QXX (ALLE MIT UNICAST UND MULTICAST) | | | | | | | | |
| Q21 | Quarz | 25-40 | Batterie AA | h/m/s | DQt | | < +/- 5min/y ⁸ | - |
| Q01 | Quarz | 30-80 | Lithiumbatterie | h/m | QU 192 | | < +/- 4min/y ⁸ | - |

¹ mit Empfänger-Interface ² interne Antenne und Empfänger (nicht möglich mit BW- oder DD-Gehäuse) ³ ohne Antenne, externe Antenne nötig

⁴ codiert für GPS 4500 (nicht inklusive) ⁵ einseitige Uhr ⁶ kaskadierte doppelseitige Uhr ⁷ Mini-Magnetantenne und Empfänger ⁸ ohne Synchronisation

Für spezielle Uhrwerke- / Zeitcodevarianten siehe Dokument TE-800800 unter www.mobatime.com im Kundenbereich

4. Welches Zifferblatt-Design gefällt Ihnen?

ZIFFERBLATT

Die Flex bietet Ihnen folgende Standard-Designoptionen an. Für individuelle Varianten, Materialwünsche, Logoprints und Veredelungen kontaktieren Sie bitte unseren Kundendienst.



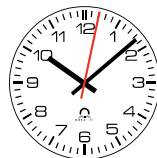
ZB 120



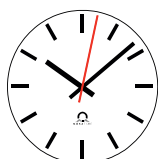
ZB 160



ZB 200



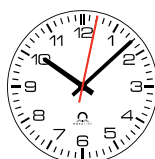
ZB 210



ZB 230



ZB 300



ZB 310



ZB 315



ZB 360



ZB 000 (LED)

5. Welcher Glasstyp ist der richtige?

GLASTYP

Mineralglas (Code 0)

Standardglas.

Ballwurfsicher (Code 1)

Extra stabiles, bruchsicheres Glas.

Polycarbonat (Code 2)

Splitterfrei. Nur für Ø30-40.

Plexiglas Resist (Code 3)

Beinahe unzerstörbar und splitterfrei.

Spiegelfreies Mineralglas (Code 4)

Nur für Ø30.

6. Welchen Gehäusetyp brauchen Sie?

GEHÄUSETYP

FLEX Standard (Code 00)

Standardgehäuse aus Aluminium (RAL 9002).

Chromstahl V2A (Code 01)

Für Anwendungen mit den höchsten Hygieneansprüchen.

Dampfdicht (DD) (Code 02)

Aus Aluminium (RAL 9002), für dampfige Umgebungen.

Ballwurfschutz (BW) (Code 03)

Aus Aluminium (RAL 9002). Extra robust in Kombination mit dem ballwurfsicheren Glas.

IHRE FLEX IST VOLLENDET

Sie können Ihre Flex nun bestellen und dafür den entsprechenden Code ermitteln. Tragen Sie das Kürzel für jede Komponente ihrer Wahl ins helle Feld und finden Sie so Ihren Flex-Code. Er dient als Bestellcode oder als Basis für weitere Schritte. Ob ihre Wünsche kompatibel sind, zeigt die Übersicht auf Seite 8.

| | | |
|-----------------------|------|-----------------------------------|
| Meine Flex-Uhr | | FL0. |
| 1. Grösse | Ø cm | <input type="text"/> |
| 2. Form | Code | <input type="text" value="R1"/> |
| 3. Zeitcode | Code | <input type="text"/> |
| 4. Zifferblatt | Code | <input type="text"/> |
| 5. Glasstyp | Code | <input type="text"/> |
| 6. Gehäusetyp | Code | <input type="text"/> |
| Laufnummer | Code | <input type="text" value="0000"/> |

Beispiel Bestellcode



| | 1. | 2. | 3. | 4. | 5. | 6. |
|-------------|--------------------------------|--------|------------------------------|----------------|--------|-------------------------|
| FL | 0. | 30. | R1. | M21. | 120. | 0. |
| Flex | keine Beleuchtung ¹ | Ø 30cm | rund, einseitig ² | Uhrwerk SEM 40 | ZB 120 | Mineralglas |
| | | | | | | Standardgehäuse |
| | | | | | | Laufnummer ³ |
| | | | | | | 00. 0000 |

¹ siehe Beleuchtungsinformation auf Seite 4

² Standard, kann nicht geändert werden; siehe Information über doppel-seitige Uhren auf Seite 4

³ Die Laufnummer kennzeichnet Spezialausführungen (z.B. Uhren mit speziellem Zifferblatt). Geben Sie bei der Bestellung die Laufnummer mit 0000 (Standard-ausführung) an; bei einer eventuellen Spezialausführung wird diese von uns angepasst. Spezialausführungen können mit Angabe der Laufnummer jederzeit nachbestellt werden.

STANDARDS

Je nach dem in Ihrer Flex verwendeten Uhrwerk gelten die folgenden Standards:

| UHRWERK(E) | STANDARDS |
|--|---|
| SAM 40 SEM 40 SAN 40 SEN 40 | 2011/65/EU / 2014/30/EU / 2014/35/EU / 2016/797/EU / EN 50121-4 / EN 60950-1 / EN 61000-6-2 / EN 61000-6-3 |
| SAM 100 SEM 100 | 2011/65/EU / 2014/30/EU / 2014/35/EU / 2016/797/EU / EN 50121-4 / EN 60950-1 / EN 61000-6-2 / EN 61000-6-3 |
| NBU 190 PoE NBU 190 S PoE NBU 190 24 NBU 190 S 24 | 2011/65/EU / 2014/30/EU / 2014/35/EU / 2016/797/EU / EN 50121-4 / EN 60950-1 / EN 61000-6-2 / EN 61000-6-4 |
| NU 90k NU 90m NU 91k NU 91m | 2011/65/EU / 2014/30/EU / EN 61000-6-2 / EN 61000-6-3 |
| IBU 190 S | 2011/65/EU / 2014/30/EU / 2014/35/EU / 2016/797/EU / EN 50121-4 / EN 60950-1 / EN 61000-6-3 |
| SEI 40 | 2011/65/EU / 2014/30/EU / 2014/35/EU / EN 61000-6-2 / EN 61000-6-3 |
| SU 190 230 SU 190 S 230 | 2011/65/EU / 2014/30/EU / 2014/35/EU / 2016/797/EU / EN 50121-4 / EN 60950-1 / EN 61000-6-1 / EN 61000-6-3 |
| ATBU 190 230 ITBU 190 S 230 | 2011/65/EU / 2014/30/EU / 2014/35/EU / 2016/797/EU / EN 50121-4 / EN 60950-1 / EN 61000-6-2 / EN 61000-6-3 / IPPS |
| SAW 00 SEW 00 SAW 00 MPS SEW 00 MPS | 2011/65/EU / 2014/30/EU / 2014/35/EU / EN 61000-6-2 / EN 61000-6-3 |
| BU 192 FU 192 QU 192 | 2011/65/EU / 2014/30/EU / EN 61000-6-2 / EN 61000-6-3 |
| BU 190 230 BU 190 S 230 | 2011/65/EU / 2014/30/EU / 2014/35/EU / 2016/797/EU / EN 50121-4 / EN 60950-1 / EN 61000-6-1 / EN 61000-6-3 |
| GU 192 V2 | 2011/65/EU / 2014/30/EU / 2016/797/EU / EN 50121-4 / EN 61000-6-2 / EN 61000-6-3 |
| DQt | 2011/65/EU / 2014/30/EU / EN 55024 / EN 55032 |
| FWUt | 1999/5/EC / 2011/65/EU / EN 60950-1 / DIN EN 300-300 / DIN EN 300-330-2 / ETSI EN 301 489-1 / ETSI EN 301 489-3 |

Alle Flex-Uhren entsprechen den CE-, RoHS- und REACH-Standards.

ALLES KOMPATIBEL?

Die folgende Übersicht zeigt Ihnen, welche Komponenten kombinierbar sind. Bitte überprüfen Sie dies vor der Bestellung.

| | Ø | Ø | | | | | | | | | | | | | | | |
|---------------|-----------------------------|-----|------------|----------------|--------------------|------------|----------------|--------------------|------------|----------------|--------------------|------------|----------------|--------------------|------------|----------------|--------------------|
| | | Ø25 | Ø30 normal | Ø30 dampfdicht | Ø30 ballwurfsicher | Ø40 normal | Ø40 dampfdicht | Ø40 ballwurfsicher | Ø50 normal | Ø50 dampfdicht | Ø50 ballwurfsicher | Ø60 normal | Ø60 dampfdicht | Ø60 ballwurfsicher | Ø80 normal | Ø80 dampfdicht | Ø80 ballwurfsicher |
| MOBALine | M00 / M21 | • | • | • | • | • | • | • | | | | | | | | | |
| | M15 | | | | | | | | • | • | • | • | • | • | • | • | • |
| | M17 | | | | | | | | ① | • | • | • | • | • | • | • | • |
| NTP | N00 / N10 | | | | | | | | • | • | • | • | • | • | • | • | • |
| | N02 / N12 | | | | | | | | ① | • | • | • | • | • | • | • | • |
| | N20 / N21 | • | • | • | • | • | • | • | | | | | | | | | |
| Impuls | I00 / I03 / I30 | • | • | • | • | • | • | • | | | | | | | | | |
| | I01 / I04 | | | | | | | | • | • | • | • | • | • | • | • | • |
| | I20 | | ② | • | • | ② | • | • | ① | • | • | • | • | • | • | • | • |
| Seriell | S00 | | ① | • | • | ① | • | • | • | • | • | • | • | • | • | • | • |
| | S02 | | ② | • | • | ② | • | • | • | • | • | • | • | • | • | • | • |
| IRIG/AFNOR | T50 | | ① | • | • | ① | • | • | • | • | • | • | • | • | • | • | • |
| | T52 | | ② | • | • | ② | • | • | | | | | | | | | |
| WTD | R75 / R76 / R77 / R78 | ④ | • | • | • | | | | | | | | | | | | |
| | R79 | | | | | ① | • | • | • | • | • | • | • | • | • | • | • |
| | R85 / R86 | | | | | • | | | | | | | | | | | |
| | R87 | | | | | | | | • | • | • | • | • | • | • | • | • |
| | R89 | | | | | ② | | | ① | • | • | • | • | • | • | • | • |
| DCF 77/MSF | R00 | | ① | • | • | ① | • | • | • | • | • | • | • | • | • | • | • |
| | R03 | | ② | • | • | ② | • | • | ① | • | • | • | • | • | • | • | • |
| | R21 | ④ | • | | | • | | | | | | | | | | | |
| | R25 / R32 | | | | | | | | • | • | • | • | • | • | • | • | • |
| GPS | R50 | | | | | | | | • | • | • | • | • | • | • | • | • |
| | R60 | | ① | • | • | ① | • | • | • | • | • | • | • | • | • | • | • |
| | R62 | | ② | • | • | ② | • | • | • | • | • | • | • | • | • | • | • |
| Quarz | Q01 | | ① | • | • | ① | • | • | • | • | • | • | • | • | • | • | • |
| | Q21 | ④ | • | • | • | • | • | • | | | | | | | | | |
| Zifferblätter | ZB 000 | | • | • | • | • | • | • | | | | | | | | | |
| | ZB 120 | • | • | • | • | • | • | • | • | • | • | • | • | • | • | • | • |
| | ZB 160 | • | • | | | • | | | | | | | | | | | |
| | ZB 200 | • | • | • | • | • | • | • | | | | | | | | | |
| | ZB 210 | • | • | • | • | • | • | • | | | | | | | | | |
| | ZB 230 | • | • | • | • | • | • | • | | | | | | | | | |
| | ZB 300 | • | • | • | • | • | • | • | • | • | • | • | • | • | • | • | • |
| | ZB 310 | • | • | • | • | • | • | • | | | | | | | | | |
| | ZB 315 | | | | | | | | • | • | • | • | • | • | • | • | • |
| ZB 360 | • | • | • | • | • | • | • | | | | | | | | | | |
| Deckgläser | 0 Standard | • | • | | | • | | | • | | • | | • | | • | | • |
| | 1 Ballwurfsicher | • | • | • | | • | • | • | • | | • | • | | • | • | | • |
| | 2 Polycarbonat | | • | | | • | | | | | | | | | | | |
| | 3 Plexiglas Resist | | | | • | | • | | | • | | | • | | | | • |
| | 4 Spiegelfreies Mineralglas | | • | | | | | | | | | | | | | | |
| Gehäuse | 00 Standard | • | • | | | • | | | • | | • | | • | | • | | • |
| | 01 Rostfreier Stahl V2A | | • | | | • | | | • | | | | | | | | |
| | 02 Dampfdicht | | | • | • | | • | • | • | • | | • | • | | • | • | • |
| | 03 Ballwurfsicher | | | | • | | • | | • | | • | | • | | • | | • |
| Zubehör | Wand-/Deckenset | • | • | | | • | | | | | | | | | | | |
| | Deckenabhängung | | • | • | • | • | • | • | • | • | • | • | • | • | • | • | • |
| | Wandmontagering | | • | | | • | | | | | | | | | | | |
| | Montageklammern | | | • | • | | • | • | • | • | • | • | • | • | • | • | • |
| | Einbaudose | | ⑥ | | | | | | | | | | | | | | |
| | Betondose | | ⑥ | | | ⑥ | | | | | | | | | | | |
| | Ø | 25 | 30 | 30 | 30 | 40 | 40 | 40 | 50 | 50 | 50 | 60 | 60 | 60 | 80 | 80 | 80 |

- ① breites Gehäuse
- ② breites Gehäuse, gewölbtes Glas
- ⑥ nur normales Gehäuse
- ④ nur ZBs 200, 210

MONTAGEVARIANTEN

Einseitige Montagen



FL.Ø.WM

Wandmontagering
Aufschnappmontage
für einseitige Uhren.
Ø 25/30/40



FL.Ø.MK

Montageklammern
Ballwurfsichere Wandmontage
für einseitige Uhren.
Ø 25/30/40/50/60/80



FL.30.ED

Einbaudose
Unterputzdose aus
rostfreiem Stahl.
Ø 30



FL.Ø.BD

Betondose
Betondose aus Holz, mit
Frontring aus Stahl.
Ø 30/40

Doppelseitige Montagen

FL.Ø.BA

Blindabdeckung
Leeres Uhrengehäuse zur
hinteren Abdeckung bei
einseitigen Uhren auf Abhän-
gungen, aus Stahl.
Ø 30/40



FL.Ø.DF / FL.Ø.DF.V2A

Deckenflansch
Alternativer Flansch
Zurückenset Ø25-40, aus
Stahl.
Ø 25/30/40



FL.Ø.WS / FL.Ø.WS.V2A

Wand- und Deckenset
Aufschnappmontage aus
Stahl.
Ø 25/30/40

FL.Ø.DS.LL / FL.Ø.DS.LL.V2A

Deckenset Ø25-40
Aufschnappmontage.
Ring aus Stahl, Rohr und
Flansch aus Kunststoff. LL =
50/100cm, andere Längen auf
Anfrage.
Ø 25/30/40



FL.50.DS

Deckenset Ø50
Deckenaufhängung mit
Spannring aus Stahl.
Ø 50



FL.Ø.DS

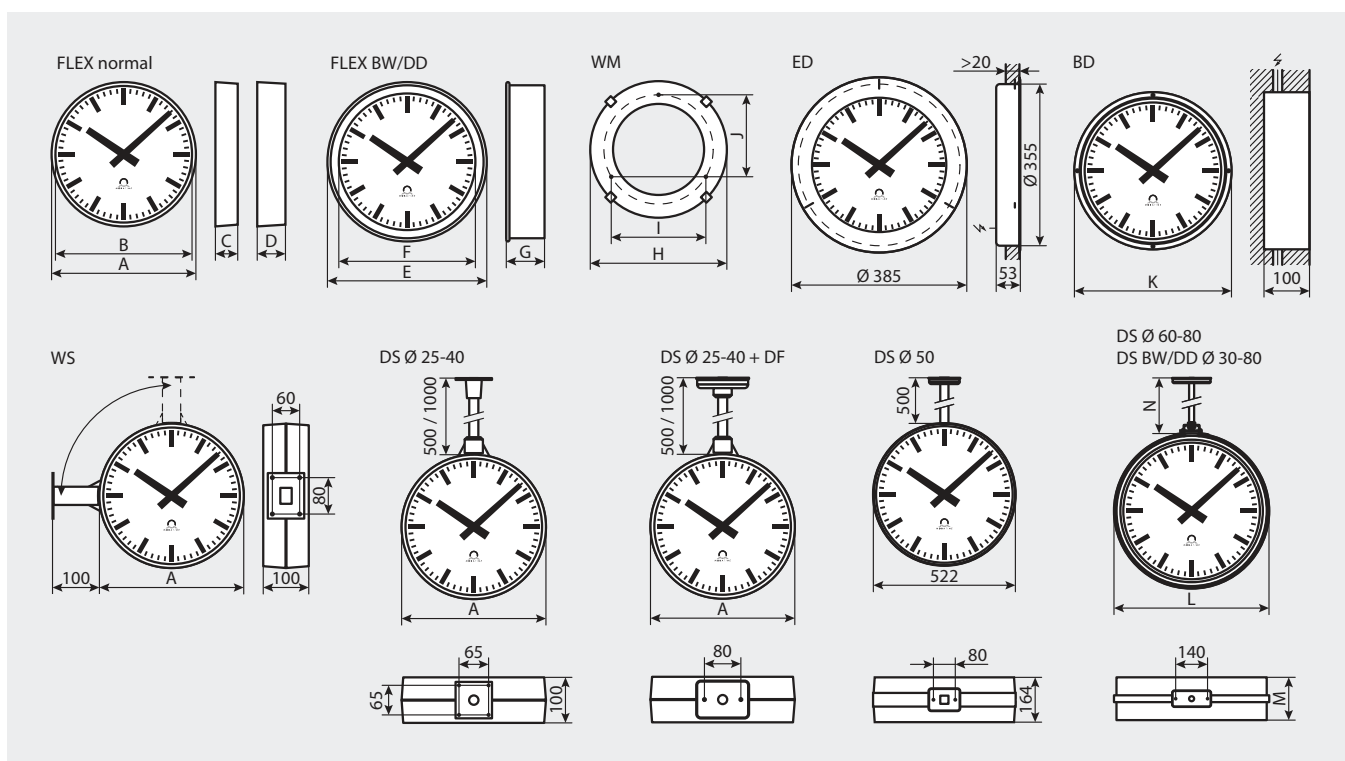
Deckenset Ø60-80
Deckenaufhängung mit
Spannring aus Stahl, für
Uhren Ø60-80 und Uhren
mit BW/DD-Gehäuse.
Ø 60/80

TECHNISCHE DATEN

| TECHNISCHE DATEN | FLEX |
|------------------|---|
| Gehäuse | Standard/BW/DD: Aluminium V2A: rostfreier Stahl V2A |
| Betriebsumgebung | -30 bis +70 °C (0 bis 95% relative Feuchtigkeit, nicht kondensierend) SAW 00/SEW 00/SAW 00 MPS/SEW 00 MPS: 0 bis +50 °C (0 bis 90% relative Feuchtigkeit, nicht kondensierend) |
| Gehäusefarbe | Standard/BW/DD: RAL 9002 V2A: unlackiert |
| Schutzgrad | IP 30 (DD: IP 55) |

| Ø | FLEX NORMAL | | | | | FLEX BW/DD | | | | WM | | | BD | DS | | |
|----|-------------|-----|-----|------|---------|------------|-----|-----|---------|-----|-------|-------|-----|-----|-----|-----|
| | A | B | C | D | Gewicht | E | F | G | Gewicht | H | I | J | K | L | M | N |
| 25 | 265 | 253 | 49 | 62* | 0,8 | - | - | - | - | 252 | 190 | 154 | - | - | - | - |
| 30 | 317 | 303 | 49 | 62* | 1,0 | 350 | 300 | 84 | 2,5 | 300 | 208 | 180 | 345 | 352 | 168 | 300 |
| 40 | 417 | 403 | 49 | 62* | 1,7 | 462 | 395 | 86 | 4,2 | 400 | 285,8 | 247,5 | 447 | 464 | 172 | 400 |
| 50 | 520 | 504 | 74 | 92** | 3,2 | 564 | 500 | 92 | 7 | - | - | - | - | 566 | 184 | 500 |
| 60 | 680 | 600 | 94 | - | 6,5 | 680 | 600 | 94 | 11 | - | - | - | - | 682 | 188 | 600 |
| 80 | 895 | 790 | 108 | - | 14 | 895 | 790 | 108 | 22 | - | - | - | - | 897 | 216 | 800 |

Gewichte der Zubehörteile auf Anfrage. Alle Abmessungen in mm und Gewichte in kg.
A/B = normales Gehäuse; A/C = breites Gehäuse; D/E = BW/DD-Gehäuse
* für Uhrwerke der Serien 100, 190 und 192
** für Uhrwerke der Serien 100 und 190 mit Sekundenzeiger



LD-800853.23 / 2021

Haben Sie Fragen?
Gerne helfen wir Ihnen weiter.

Moser-Baer AG | Spitalstrasse 7 | CH-3454 Sumiswald
Tel. +41 34 432 46 46 | Fax +41 34 432 46 99
info@mobatime.com | www.mobatime.com



Produktspezifikationen können ohne vorherige Ankündigung geändert werden.