

HORLOGE INTÉRIEURE ANALOGIQUE

ECO

De forme esthétique, les horloges Eco s'intègrent parfaitement dans tous les environnements. Leur conception simple de boîtier en deux pièces avec son dôme en verre acrylique permet un grand angle de lecture.



VOTRE ECO EN 4 ÉTAPES

Afin que votre Eco réponde à toutes les exigences, vous pouvez assembler les composants individuellement. Nos spécialistes se feront naturellement un plaisir de vous y aider.

1. Quel diamètre pour votre cadran ?

TAILLE

L'Eco est disponible en trois diamètres. La distance de lecture varie en fonction du cadran, de l'éclairage, de l'angle de vue, etc. Voici les options:

Ø	DISTANCE DE LECTURE
25 cm	20-25m
30 cm	25-30m
40 cm	35-45m

3. Choisissez votre code horaire :

CODE HORAIRE



2.

Modèle simple face ou double face ?

FORME

Pour la solution Eco double face, commandez deux modèles Eco identiques et le set de montage correspondant (voir page 4).

Code	Code horaire	Ø	Alimentation	Aiguilles	Mouvement	Max. consommation	Précision (synchronisé)	Perte de signal
MOBALINE À MISE À L'HEURE AUTOMATIQUE: MXX								
M00	MOBALine	25-40	MOBALine	h/m	SAM 40	< 6mA @ 17VAC (0.1W)	< +/- 100ms	Position 12:00 après 24 heures
M21	MOBALine	25-40	MOBALine	h/m/s	SEM 40			
NTP (LAN) À MISE À L'HEURE AUTOMATIQUE: NXX								
N20	NTP	25-40	PoE	h/m	SAN 40	PoEclass 1: <1.9W ² / <3.8W ³	< +/- 50ms	Position 12:00 après 24 heures
N21	NTP	25-40	PoE	h/m/s	SEN 40			
IMPULSIONS POLARISÉES: IXX								
I15	Impulsion min.	25-30	24-48V	h/m	AA0	6mA @ 48VDC (0.3W)	-	Arrêt
I30	Impulsion sec.	25-40	24-60V	h/m/s	SEI 40	-	-	Arrêt
DISTRIBUTION HORAIRE SANS FIL WTD: RXX								
R75	WTD	25-30	2 batteries AA	h/m	SAW 00	-	-	-
R76	WTD	25-30	2 batteries AA	h/m/s	SEW 00	-	-	-
R77	WTD	25-30	12V	h/m	SAW 00 MPS	5mA @ 20VDC (0.1W)	< +/- 100ms	Position 12:00 après 24 heures
R78	WTD	25-30	12V	h/m/s	SEW 00 MPS	15mA @ 6VDC (<0.1W)		
DCF 77 / MSF: RXX								
R21	DCF 77 ¹	25-40	Batterie AA	h/m/s	FWUt	-	< +/- 100ms	Position 12:00 après 7 jours
QUARTZ : QXX (AVEC UNICAST ET MULTICAST)								
Q21	Quartz	25-40	Batterie AA	h/m/s	DQt	-	< +/- 5min/y ⁴	-

¹ antenne et récepteur DCF interne ² horloge simple face ³ horloge double face mise on cascade ⁴ sans synchronisation

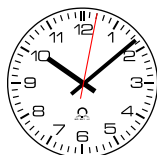
4. Quel design de cadran vous plaît ?

CADRAN

L'Eco vous offre les options de design standard suivants. Pour impressions de logo, veuillez contacter notre service clientèle.



cadran 200



cadran 210

VOTRE ECO EST FINALISÉE

Vous pouvez maintenant commander votre Eco et indiquer pour cela le code correspondant. Entrez l'abréviation pour chaque composant de votre choix dans le champ libre et trouvez ainsi votre code Eco. Il sert de code de commande ou comme base pour d'autres étapes.

Mon horloge Eco

1. Taille Ø cm

2. Forme Code

3. Code horaire Code

4. Cadran Code

Type de verre Code

Type de boîtier Code

Numéro courant Code

Propriétés générales

Les propriétés suivantes s'appliquent à toutes les horloges Eco :

Verre	Verre acrylique
Boîtier	Plastique ABS de haute qualité (RAL 9002)

Normes

En fonction du mouvement utilisé dans votre horloge Eco, les normes suivantes s'appliquent :

MOUVEMENT(S)	NORMES
SAM 40 SEM 40 SAN 40 SEN 40	2011/65/EU / 2014/30/EU / 2014/35/EU / 2016/797/EU EN 50121-4 / EN 60950-1 / EN 61000-6-2 / EN 61000-6-3
SEI 40	2011/65/EU / 2014/30/EU / 2014/35/EU / EN 61000-6-2 EN 61000-6-3
SAW 00 SEW 00 SAW 00 MPS SEW 00 MPS	2011/65/EU / 2014/30/EU / 2014/35/EU / EN 61000-6-2 EN 61000-6-3
DQt	2011/65/EU / 2014/30/EU / EN 55024 / EN 55032
FWUt	1999/5/EC / 2011/65/EU / EN 60950-1 / DIN EN 300-300 DIN EN 300-330-2 / ETSI EN 301 489-1 / ETSI EN 301 489-3

Exemple de code de commande



	1.	2.	3.	4.				
EC	0.	30.	R1.	M21.	210.	0.	00.	0000
Eco	sans éclairage ¹	Ø 30cm	rond, simple face ²	mouvement SEM 40	cadran 210	verre acrylique ¹	boîtier standard ¹	numéro courant ³

¹ standard, pas changeable

² standard, pas changeable; voir l'information sur horloges double-face à la page 2

³ Le numéro courant caractérise les versions spéciales (p. ex. horloges avec cadran spécial). Lors de la commande, veuillez indiquer le numéro courant avec 0000 (version standard) ; en cas de version spéciale éventuelle, nous l'adapterons. Les versions spéciales peuvent être recommandées à tout moment en précisant le numéro courant.

Chaque horloge Eco est conforme aux normes CE, RoHS et REACH.

MONTAGE



ECO.Ø.SET

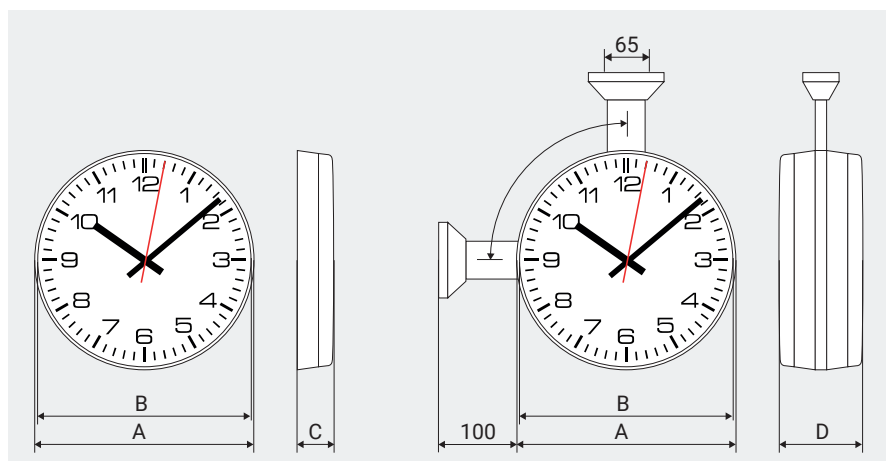
Set de mur et plafond
Montage par encliquetage,
en plastique.
Ø 30/40

DONNÉES TECHNIQUES

DONNÉES TECHNIQUES	ECO
Température ambiante	-30 à +70 °C (0 à 95 % d'humidité relative de l'air, sans condensation) SAW 00/SEW 00/SAW 00 MPS/SEW 00 MPS: 0 à +50 °C (0 à 90 % d'humidité relative de l'air, sans condensation)
Degré de protection	IP 30

Ø	SIMPLE FACE				DOUBLE FACE	
	A	B	C	Poids	D	Poids
25	254	247	62	0,45	-	-
30	290	275	51	0,65	118	1,65
40	418	403	55	1,45	126	3,45

Dimensions en mm et poids en kg.



LF-800073.22 / 2021

*Vous avez des questions ?
Nous nous ferons un plaisir de vous aider.*

Moser-Baer AG | Spitalstrasse 7 | CH-3454 Sumiswald
Tél. +41 34 432 46 46 | Fax +41 34 432 46 99
info@mobatime.com | www.mobatime.com



Les spécifications du produit peuvent être modifiées sans préavis.