

HORLOGE INTÉRIEURE DIGITALE

DK

La gamme d'horloges-calendrier DK affiche simultanément la date et l'heure. Les informations de date peuvent être affichées dans plus de 20 langues. Il est possible de programmer un appareil pour qu'il alterne entre trois langues différentes.



VOTRE DK EN 7 ÉTAPES

Afin que votre horloge digitale réponde à toutes les exigences, vous pouvez assembler tous les composants individuellement. Choisissez parmi différentes tailles, couleurs et variantes d'affichage ainsi que possibilités de montage et options supplémentaires. Configurez votre DK selon vos souhaits en fonction des pièces et des conditions-cadres. Si vous avez des questions, nos spécialistes se feront un plaisir de vous aider.

1.

Définissez le type d'affichage

FORMAT

La version DK est disponible avec un affichage de l'heure à quatre ou six chiffres. La distance de lecture varie en fonction de la couleur, de l'éclairage, de l'angle de vue, etc. Le code de commande est composé comme suit :

Hauteur des chiffres	10:00	10:00 25	Distance de lecture
57 mm	57.4	57.6	25-30 m

2.

Choisissez la couleur de l'écran

COULEUR D'ÉCRAN

L'arrière-plan de l'écran est noir et offre un contraste d'affichage optimal avec un angle de vue de 160 degrés. La couleur des chiffres est sélectionnable. Voici les variantes disponibles :



rouge
(R)

vert
(G)

3.

Quelle solution de montage vous convient ?

SOLUTION DE MONTAGE

Choisissez la solution simple ou double face et sélectionnez une possibilité de montage appropriée.



N.N

Montage mural simple face



N.S

Suspension au plafond simple face

D.S

Suspension au plafond double face



N.B

Fixation avec console murale simple face

D.B

Fixation avec console murale double face

4. De quel code horaire avez-vous besoin ?

SYNCHRONISATION

La DK est conçue pour tous les types de synchronisation courants et est aussi une bonne solution comme complément de systèmes existants.

CODE	SYNCHRONISATION	ALIMENTATION
STD	Autonome / MOBALine / impulsions 24 VDC (non) polarisées	Secteur
SI	Comme STD, avec interface RS-232, RS-485 et IRIG-B	Secteur
NTP	NTP	Secteur
PoE	NTP	PoE
PoEclass	Comme PoE, prend en charge sortie de classe de puissance	PoE

VOTRE HORLOGE DK EST FINALISÉE

Vous pouvez maintenant commander votre DK et établir pour cela le code correspondant. Entrez l'abréviation pour chaque composant de votre choix dans le champ clair et trouvez ainsi votre code produit. Il peut être utilisé immédiatement comme code de commande.

Mon horloge DK DK.

1. *Format* Code

2. *Couleur d'écran* Code

3. *Solution de montage* Code

4. *Synchronisation* Code

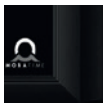
5. *Couleur de boîtier* Code

6. *Option* Code

5. Quelle couleur de boîtier vous convient ?

COULEUR DE BOÎTIER

Le boîtier en aluminium est généralement commandé en noir ou en argent anodisé. Sur demande, vous pouvez l'obtenir dans n'importe quelle couleur RAL.



black



silver



RAL

sur demande

Exemple de code de commande



	1.	2.	3.	4.	5.	6.
DK.	57.4.	R.	N.N.	STD.	black.	
DK	hauteur des chiffres 57mm HH:MM	écran rouge	montage mural, simple face	version standard	boîtier noir	aucune option

6. Vous souhaitez des options supplémentaires ?

OPTIONS

Sur demande, la DK peut être équipée des caractéristiques supplémentaires suivantes :

CODE	OPTION
VDC	Alimentation par 18–56 VDC
VDC 12V	Alimentation par 12–16 VDC
REL	Relais interne

Avez-vous besoin d'accessoires ?

ACCESSOIRES

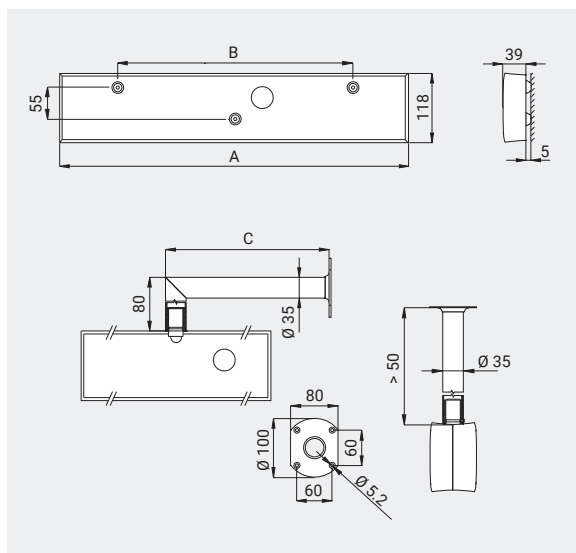
CODE	ACCESSOIRE
IR	télécommande IR
AD 650	récepteur de signal radio DCF77
GPS 4500	récepteur GPS, antenne comprise
SK	clavier de contrôle du chronomètre, câble de 5 m
TP 3m	capteur de température, IP 66, câble de 3 m
TP 30m	capteur de température, IP 66, câble de 30 m
TP RS485	capteur de température avec interface RS 485, alimentation électrique 12 V DC, câble de 3 m entre le capteur et l'interface (version SI uniquement)
TP LAN	capteur de température avec interface Ethernet, alimentation électrique 5 V DC, câble de 3 m entre le capteur et l'interface (versions NTP, PoE et Wi-Fi uniquement)

DONNÉES TECHNIQUES

DONNÉES TECHNIQUES		DK.57.4	DK.57.6
Hauteur de chiffres (mm)		57	57/38
Hauteur de caractère (mm)		30	
Format horaire		HH:MM	HH:MM ^{SS}
Format d'affichage de la date		Jour de la semaine: 3 caractères Date: Jour + nom du mois en 8 caractères	
Caractéristiques d'affichage		Affichage de l'heure au format 12 ou 24 heures Affichage successif de la date et de la température (jusqu'à deux températures avec description en °C ou °F, si reliée à un détecteur de température externe) Réglage de la luminosité de l'affichage automatique ou manuel Mode chronomètre (décompte croissant à 24 heures, décompte décroissant à partir d'une valeur préprogrammée, affichage des intervalles de temps, «gel» de l'affichage actuel...) ¹ Commande du chronomètre par boutons-poussoirs externes ou télécommande infrarouge ¹	
Matériel		Boîtier: aluminium Verre de couverture: plexiglas antireflet	
Alimentation		Standard : 100-240 VAC, 50-60 Hz VDC (option, non disponible pour la version PoE) : 24 VDC Version PoE: PoE (IEEE 802.3af-Class 0)	
Consommation	SF	7 VA	8 VA
	DF	11 VA	16 VA
	SF PoE	7 VA	8 VA
	DF PoE	11 VA	15 VA
Précision du quartz à 20° C		sans synchronisation : ±0,3 seconde/jour	
Maintenance de l'heure sur base quartz (sans alimentation)	Alimentation réseau	à p. de batterie lithium : > 2 ans (sans alimentation) / > 15 ans (avec alimentation)	
	Alimentation PoE	pas de maintien de l'heure	
Précision de la température		-25 à +85° C : ±0,5° C, -50 à +125° C : ±2,0° C	
Température ambiante		-5 à +50° C (0 à 95 % d'humidité relative de l'air, sans condensation)	
Degré de protection		IP 40	
Normes		2002/96/EC / 2011/65/EU / 2014/30/EU / 2014/35/EU / EN 50121-4 / EN 55022 / EN 55024 / EN 60950-1	
Poids (kg)	SF	2.6	3.3
	DF	4	5
Dimensions (en mm, voir ci-dessous)	A	735	800
	B	460	540

SF = simple face; DF = double face

¹ uniquement avec sonde de température externe



LF-800450.20 / 2021

*Vous avez des questions ?
Nous nous ferons un plaisir de vous aider.*

Moser-Baer AG | Spitalstrasse 7 | CH-3454 Sumiswald
Tél. 034 432 46 46 | Fax 034 432 46 99
info@mobatime.com | www.mobatime.com

