

Horloges analogiques

TREND

La gamme d'horloges TREND offre un design moderne et mince pour les applications intérieures, p. ex. dans les hôpitaux, bureaux, écoles, universités, etc.

Les horloges TREND sont proposées dans les diamètres 30 et 40 cm avec ou sans trotteuse.

Elles sont disponibles dans deux différentes couleurs, avec cadre plastique ou métallique et en exécution simple ou double face.

Les horloges double face se composent de deux horloges simple face reliées par un support pour montage sur mur ou plafond.

Elles sont pilotées et alimentées via MOBALine à deux fils ou Ethernet/NTP/PoE (IPv4 et IPv6 supportés).

La version Ethernet/NTP de l'horloge peut être pilotée et surveillée en tout confort via MOBA-NMS (Network Management System).

TREND - informations pour la commande

Type	Éclairage	Ø	Exécution (forme)	Mouvement	Cadran	Verre de protection	Type de boîtier
TR	0 = aucun	30	R1 = simple face	M40 = MOBALine h/m	200	0 = verre minéral	P0 = Plastique blanc*
		40	R2 = double face	M41 = MOBALine h/m/s N40 = NTP h/m N41 = NTP h/m/s	210	3 = Plexiglas Resist 100 6 = lentille polycarbonate (convexe)	P1 = Plastique anthracite** M0 = Métal blanc* M1 = Métal anthracite** M2 = Métal couleur acier chromé

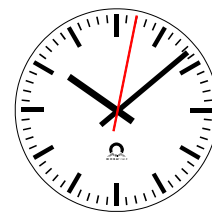
*RAL 9002 **RAL 7021

Horloge double face avec synchronisation NTP:

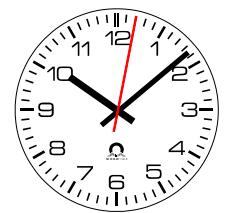
Une seule connexion LAN est nécessaire. Les horloges NTP double face se composent de deux horloges MOBALine et d'une interface réseau MOBALine. Surveillance NTP et configuration complètes disponibles.

Exemple de commande: TR0.40.R1.M40.200.0.P0

Horloge TREND, Ø 40 cm, simple face, synchronisée et alimentée via MOBALine, avec aiguille des heures et des minutes, cadran 200, cache en verre minéral et boîtier en plastique blanc. (RAL 9002).



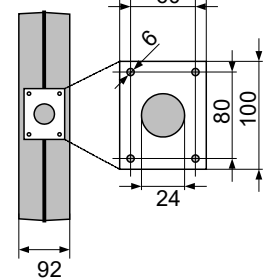
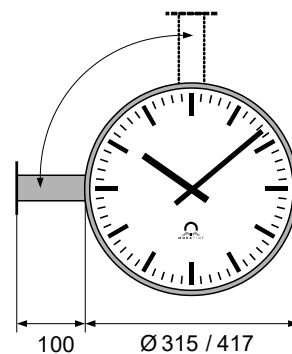
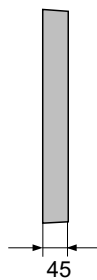
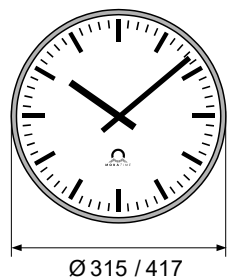
Cadran 200



Cadran 210

Type	Ø	Description	Longueur de bras
TR. ..WS	30 / 40	Kit mur ou plafond	10 cm
TR. ..DS.LL	30 / 40	Kit plafond dans diff. long.	LL = 50 ou 100 cm

Option flanc plafond



Données techniques	TREND			
	M40	M41	N40	N41
Mouvement	M40	M41	N40	N41
Synchronisation	MOBALine		Network Time Protocol (NTP), UTC	
Surveillance et configuration	-		Management Software MOBA-NMS SNMPv2, pièges Alarm et Alive Multicast, Unicast (DHCP) IPv4, IPv6	
Temps de réglage après redémarrage	< 3 minutes 20 secondes			
Changement d'heure	< 15 secondes			
Alimentation / consommation	MOBALine: > 10 V, 50 Hz / < 10 mA		PoE, Phantom ou Pins 4,5 / 7,8 (classe 1)	
Temps universel	avec IF 480 WT (option)		Tableau des fuseaux horaires serveur de fuseaux horaires	
Précision	typique < +/- 50 ms (synchronisé)			
Perte de synchronisation	Signalisation après 24 h par mise des aiguilles en position 12 heures Dérivation typique +/- 2 s après 24 h			
Nombre des moteurs	1 (h/min)	2 (h/min + sec)	1 (h/min)	2 (h/min + sec)
Degré de protection	IP 40 (monté)			
Plage de température	-10...+55°C			
Poids	850 g		1150 g	
Diamètre	300 / 400 mm			
Options	TR.DF.V2A: Flanc plafond acier chromé (Art. no. 119 354) (aussi disponible dans blanc et anthracite)			