

## RELOJ INTERIOR ANÁLOGICO

# ECO

*Los relojes Eco son elegantes y resultan idóneos para cualquier entorno. Su diseño de carcasa simple de dos piezas con su cúpula de vidrio acrílico permite un gran ángulo de lectura.*



# SU RELOJ ECO EN 4 PASOS

Para que su reloj Eco satisfaga todas sus necesidades, puede ensamblar los componentes de manera individual. Naturalmente, nuestros especialistas con gusto lo ayudarán.

## 1. ¿De qué tamaño desea su reloj Eco?

### TAMAÑO

El reloj Eco está disponible en tres diámetros. La distancia de lectura varía según la esfera, la iluminación, el ángulo de visión, etc. Estas son las opciones:

Ø	DISTANCIA DE LECTURA
25 cm	20-25m
30 cm	25-30m
40 cm	35-45m

## 3. Elija su variante de código horario:

### CÓDIGO HORARIO



## 2.

## ¿Desea la variante de una o doble cara?

### FORMA

Para la solución Eco de doble cara pida dos modelos Eco idénticos y el juego de montaje correspondiente (véase la página 4).

Código	Código horario	Ø	Alimentación	Agujas	Mecanismo	Consumo como máximo	Precisión (sincronizado)	Perdida de señal
<b>MOBALINE AUTODIRIGIDO: MXX</b>								
M00	MOBALine	25-40	MOBALine	h/m	SAM 40	< 6mA @ 17VAC (0.1W)	< +/- 100ms	Posición 12:00 después de 24 horas
M21	MOBALine	25-40	MOBALine	h/m/s	SEM 40			
<b>NTP (LAN) AUTODIRIGIDO: NXX</b>								
N20	NTP	25-40	PoE	h/m	SAN 40	PoEclass 1: <1.9W <sup>2</sup> / <3.8W <sup>3</sup>	< +/- 50ms	Posición 12:00 después de 24 horas
N21	NTP	25-40	PoE	h/m/s	SEN 40			
<b>IMPULSOS POLARIZADOS: IXX</b>								
I15	Impulso min.	25-30	24-48V	h/m	AA0	6mA @ 48VDC (0.3W)	-	Parada
I30	Impulso seg.	25-40	24-60V	h/m/s	SEI 40	-	-	Parada
<b>WTD DISTRIBUCIÓN HORARIA INALÁMBRICA: RXX</b>								
R75	WTD	25-30	2 x batería AA	h/m	SAW 00	-	< +/- 100ms	Posición 12:00 después de 24 horas
R76	WTD	25-30	2 x batería AA	h/m/s	SEW 00	-		
R77	WTD	25-30	12V	h/m	SAW 00 MPS	5mA @ 20VDC (0.1W)		
R78	WTD	25-30	12V	h/m/s	SEW 00 MPS	15mA @ 6VDC (<0.1W)		
<b>DCF 77 / MSF: RXX</b>								
R21	DCF 77 <sup>1</sup>	25-40	Batería AA	h/m/s	FWUt	-	< +/- 100ms	Posición 12:00 después de 7 días
<b>CUARZO: QXX (TODOS CON UNICAST Y MULTICAST)</b>								
Q21	Cuarzo	25-40	Batería AA	h/m/s	DQt	-	< +/- 5min/y <sup>4</sup>	-

<sup>1</sup> antena y receptor DCF interna <sup>2</sup> reloj una cara <sup>3</sup> reloj doble cara, cascada <sup>4</sup> sin sincronización

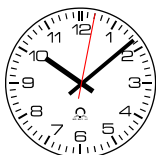
# 4. ¿Qué diseño de esfera le gusta?

## ESFERA

El reloj Eco le ofrece los siguientes opciones de diseño estándar. Para impresión de logotipos, póngase en contacto con nuestro servicio al cliente.



esfera 200



esfera 210

## SU RELOJ ECO ESTÁ DETERMINADO

Ahora puede pedir su reloj Eco y determinar el código correspondiente para ello. Ingrese la abreviatura para cada componente de su elección en el cuadro blanco y descubra así el código de su reloj Eco. Este sirve como código de pedido o como base para pasos adicionales.

**Mi reloj Eco** ECO.

**1. Tamaño** Ø cm

**2. Forma** Código

**3. Código horario** Código

**4. Esfera** Código

**Tipo de cristal** Código

**Tipo de armazón** Código

**Número secuencial** Código

## Propiedades generales

Las siguientes propiedades se aplican a todos los relojes Eco:

<b>Cristal</b>	Cristal acrílico
<b>Caja</b>	plástico ABS de alta calidad (RAL 9002)

## Normas

Según el mecanismo utilizado en su reloj Eco, se seguirán las siguientes normas:

MECANISMO(S)	NORMAS
SAM 40 SEM 40 SAN 40 SEN 40	2011/65/EU / 2014/30/EU / 2014/35/EU / 2016/797/EU EN 50121-4 / EN 60950-1 / EN 61000-6-2 / EN 61000-6-3
SEI 40	2011/65/EU / 2014/30/EU / 2014/35/EU / EN 61000-6-2 EN 61000-6-3
SAW 00 SEW 00 SAW 00 MPS SEW 00 MPS	2011/65/EU / 2014/30/EU / 2014/35/EU / EN 61000-6-2 EN 61000-6-3
DQt	2011/65/EU / 2014/30/EU / EN 55024 / EN 55032
FWUt	1999/5/EC / 2011/65/EU / EN 60950-1 / DIN EN 300-300 DIN EN 300-330-2 / ETSI EN 301 489-1 / ETSI EN 301 489-3

Todos los relojes Eco cumplen las normas CE, RoHS y REACH.

## Ejemplo de código de pedido



	1.	2.	3.	4.				
<b>EC</b>	0.	30.	R1.	M21.	210.	0.	00.	0000
Eco	no iluminación <sup>1</sup>	Ø 30cm	redondo, una cara <sup>2</sup>	mecanismo SEM 40	esfera 210	cristal acrílico <sup>1</sup>	caja estándar <sup>1</sup>	número secuencial <sup>3</sup>

<sup>1</sup> Estándar, no se puede cambiar

<sup>2</sup> Estándar, no se puede cambiar. Vea información sobre los relojes de doble cara en la página 2

<sup>3</sup> El número secuencial indica modelos especiales (p. ej. relojes con esfera especial). Indique el número secuencial 0000 (modelo estándar) al realizar su pedido; en caso de modelo especial, nosotros lo ajustaremos. Los modelos especiales pueden volverse a pedir en cualquier momento indicando el número secuencial.

# MONTAJE



## ECO.Ø.SET

Juego de techo y pared  
Montaje de enganche, de  
plástico.  
Ø 30/40

# DATOS TÉCNICOS

DATOS TÉCNICOS	ECO
Entorno operativo	-30 a +70 °C (humedad relativa del 0 al 95 %, sin condensación) SAW 00/SEW 00/SAW 00 MPS/SEW 00 MPS: 0 a +50 °C (humedad relativa del 0 al 90 %, sin condensación)
Grado de protección	IP 30

Ø	UNA CARA				DOBLE CARA	
	A	B	C	Peso	D	Peso
25	254	247	62	0,45	-	-
30	290	275	51	0,65	118	1,65
40	418	403	55	1,45	126	3,45

Todas las dimensiones se indican en mm y los pesos en kg.

