

Relojes análogos

TREND

El reloj TREND ofrece un diseño moderno y ligero para aplicaciones en interiores, tales como hospitales, oficinas, escuelas, universidades, etc.

Los relojes TREND están disponibles en diámetros de 30 y 40 cm, con o sin segundero.

Están disponibles en dos colores diferentes, con armazón de plástico o de metal y como relojes de una o doble cara.

Los relojes de doble cara consisten en dos relojes de una cara ensamblados por un soporte para montaje en techo o en pared.

Controlados y alimentados por MOBALine de dos hilos o por Ethernet/NTP/PoE (compatibles con IPv4 e IPv6)

La versión Ethernet/NTP del reloj puede ser administrado y supervisado fácilmente a través de MOBANMS (sistema de gestión de red).

TREND - Información de pedido

Tipo	Iluminación	Ø	Versión (forma)	Movimiento	Disco	Cubierta de cristal	Tipo de carcasa
TR	0 = ninguna	30 40	R1 = una cara R2 = doble cara	M40 = MOBALine h/m M41 = MOBALine h/m/s N40 = NTP h/m N41 = NTP h/m/s	200 210	0 = cristal mineral 3 = Plexiglas Resist 100 ó = lente policarbonato (convexa)	PO = plástico blanco* P1 = plástico antracita** MO = metal blanco* M1 = metal antracita** M2 = metal color acero cromado

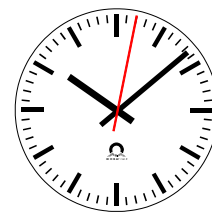
*RAL 9002 **RAL 7021

Reloj de doble cara con sincronización NTP:

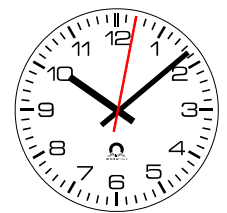
Solo se requiere una conexión LAN. Los relojes NTP de doble cara consisten en dos relojes MOBALine y una interfaz de red MOBALine. Supervisión y configuración NTP disponible.

Ejemplo de pedido: TR0.40.R1.M40.200.0.PO

Reloj TREND, Ø 40 cm, una cara, sincronización y alimentación MOBALine, con manecillas de hora y minuto, tipo de disco 200, cubierta de cristal mineral y carcasa de plástico blanco (RAL 9002).



Esfera 200



Esfera 210

Tipo	Ø	Descripción	Longitud del soporte
TR...WS	30 / 40	Juego de pared o techo	10 cm
TR...DS.LL	30 / 40	Juego de techo con longitud var.	LL = 50 or 100 cm

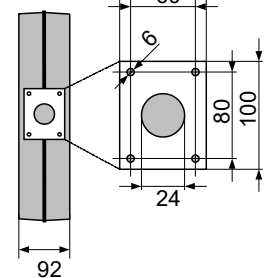
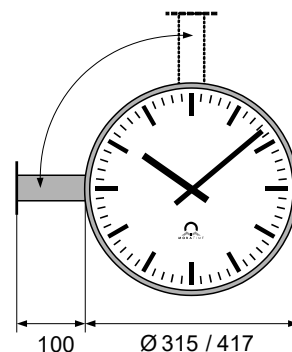
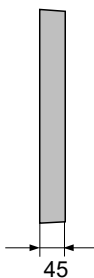
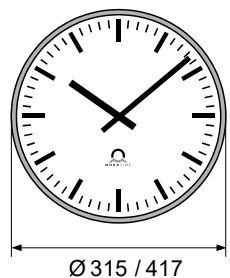
Opción brida para techo



Estándar:
Plástico



Opción: Ace-
ro inoxidable



Datos técnicos	TREND			
Movimiento	M40	M41	N40	N41
Sincronización	MOBALine		Protocolo de tiempo de red (NTP), UTC	
Supervisión y configuración	-		Software de gestión MOBANMS SNMPv2, alarma y traps activas Multidi- fusión, unidifusión (DHCP) IPv4, IPv6	
Ajuste de hora después de reiniciar	< 3 minutos 20 segundos			
Cambios de horario de verano	< 15 segundos			
Suministro / consumo energético	MOBALine: > 10 V, 50 Hz / < 10 mA		PoE, fantasma o pines 4,5 / 7,8 (clase 1)	
Hora mundial	con IF 480 WT (opción)		cuadro de zonas horarias del servidor de zonas horarias	
Precisión	normalmente < +/- 50 ms (sincronizado)			
Pérdida de sincronización	Señalización después de 24 h ajustando las manecillas a la posición de las 12 Desviación normalmente +/- 2 s después de 24 h			
Número de motores	1 (h/min)	2 (h/min + sec)	1 (h/min)	2 (h/min + sec)
Grado de protección	IP 40 (montado)			
Rango de temperatura	-10...+55°C			
Peso del reloj	850 g		1150 g	
Diámetro del reloj	315 / 417 mm			
Opciones	TR.DF.V2A: Brida para techo en acero inoxidable (Art. n.º 119 354) (también es disponible en blanco y antracita)			