

RELOJ INTERIOR ANÁLOGICO

ECO

Los relojes Eco son elegantes y resultan idóneos para cualquier entorno. Su diseño de carcasa simple de dos piezas con su cúpula de vidrio acrílico permite un gran ángulo de lectura.



SU RELOJ ECO EN 4 PASOS

Para que su reloj Eco satisfaga todas sus necesidades, puede ensamblar los componentes de manera individual. Naturalmente, nuestros especialistas con gusto lo ayudarán.

1. ¿De qué tamaño desea su reloj Eco?

TAMAÑO

El reloj Eco está disponible en tres diámetros. La distancia de lectura varía según la esfera, la iluminación, el ángulo de visión, etc. Estas son las opciones:

Ø	DISTANCIA DE LECTURA
25 cm	20-25m
30 cm	25-30m
40 cm	35-45m

3. Elija su variante de código horario:

CÓDIGO HORARIO

Código	Código horario	Ø	Alimentación	Agujas	Mecanismo	Consumo como máximo	Precisión (sincronizado)	Perdida de señal
MOBALINE AUTODIRIGIDO: MXX								
M00	MOBALine	25-40	MOBALine	h/m	SAM 40	< 6mA @ 17VAC (0.1W)	< +/- 100ms	Posición 12:00 después de 24 horas
M21	MOBALine	25-40	MOBALine	h/m/s	SEM 40			
NTP (LAN) AUTODIRIGIDO (CON UNICAST Y MULTICAST): NXX								
N20	NTP	25-40	PoE	h/m	SAN 40	PoEclass 1: <1.9W ² / <3.8W ³	< +/- 50ms	Posición 12:00 después de 24 horas
N21	NTP	25-40	PoE	h/m/s	SEN 40			
IMPULSOS POLARIZADOS: IXX								
I15	Impulso min.	25-30	Impulso 24-48V	h/m	AA0	6mA @ 48VDC (0.3W)	-	Parada
I30	Impulso seg.	25-40	Impulso 24-60V	h/m/s	SEI 40	-	-	Parada
WTD DISTRIBUCIÓN HORARIA INALÁMBRICA: RXX								
R75	WTD	25-30	2 x batería AA	h/m	SAW 00	-	-	-
R76	WTD	25-30	2 x batería AA	h/m/s	SEW 00	-	< +/- 100ms	Posición 12:00 después de 24 horas
R77	WTD	25-30	12V	h/m	SAW 00 MPS	5mA @ 20VDC (0.1W)	-	-
R78	WTD	25-30	12V	h/m/s	SEW 00 MPS	15mA @ 6VDC (<0.1W)	-	-
DCF 77 / MSF: RXX								
R21	DCF 77 ¹	25-40	Batería AA	h/m/s	FWUt	-	< +/- 100ms	Posición 12:00 después de 7 días
CUARZO: QXX								
Q21	Cuarzo	25-40	Batería AA	h/m/s	DQt	-	< +/- 5min/y ⁴	-

¹ antena y receptor DCF interna ² reloj una cara ³ reloj doble cara, cascada ⁴ sin sincronización



2.

¿Desea la variante de una o doble cara?

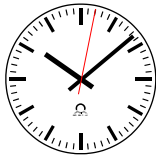
FORMA

Para la solución Eco de doble cara pida dos modelos Eco idénticos y el juego de montaje correspondiente (véase la página 4).

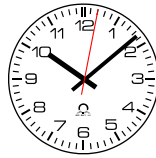
4. ¿Qué diseño de esfera le gusta?

ESFERA

El reloj Eco le ofrece los siguientes opciones de diseño estándar. Para impresión de logotipos, póngase en contacto con nuestro servicio al cliente.



esfera 200



esfera 210

SU RELOJ ECO ESTÁ DETERMINADO

Ahora puede pedir su reloj Eco y determinar el código correspondiente para ello. Ingrese la abreviatura para cada componente de su elección en el cuadro blanco y descubra así el código de su reloj Eco. Este sirve como código de pedido o como base para pasos adicionales.

Mi reloj Eco ECO.

1. Tamaño Ø cm

2. Forma Código

3. Código horario Código

4. Esfera Código

Tipo de cristal Código

Tipo de armazón Código

Número secuencial Código

Propiedades generales

Las siguientes propiedades se aplican a todos los relojes Eco:

Cristal	Cristal acrílico
Caja	plástico ABS de alta calidad (RAL 9002)

Normas

Según el mecanismo utilizado en su reloj Eco, se seguirán las siguientes normas:

MECANISMO(S)	NORMAS
SAM 40 SEM 40 SAN 40 SEN 40	2011/65/EU / 2014/30/EU / 2014/35/EU / 2016/797/EU EN 50121-4 / EN 60950-1 / EN 61000-6-2 / EN 61000-6-3
SEI 40	2011/65/EU / 2014/30/EU / 2014/35/EU / EN 61000-6-2 EN 61000-6-3
SAW 00 SEW 00 SAW 00 MPS SEW 00 MPS	2011/65/EU / 2014/30/EU / 2014/35/EU / EN 61000-6-2 EN 61000-6-3
DQt	2011/65/EU / 2014/30/EU / EN 55024 / EN 55032
FWUt	1999/5/EC / 2011/65/EU / EN 60950-1 / DIN EN 300-300 DIN EN 300-330-2 / ETSI EN 301 489-1 / ETSI EN 301 489-3

Todos los relojes Eco cumplen las normas CE, RoHS y REACH.

Ejemplo de código de pedido



	1.	2.	3.	4.				
EC	0.	30.	R1.	M21.	210.	0.	00.	0000
Eco	no iluminación ¹	Ø 30cm	redondo, una cara ²	mecanismo SEM 40	esfera 210	cristal acrílico ¹	caja estándar ¹	número secuencial ³

¹ Estándar, no se puede cambiar

² Estándar, no se puede cambiar. Vea información sobre los relojes de doble cara en la página 2

³ El número secuencial indica modelos especiales (p. ej. relojes con esfera especial). Indique el número secuencial 0000 (modelo estándar) al realizar su pedido; en caso de modelo especial, nosotros lo ajustaremos. Los modelos especiales pueden volverse a pedir en cualquier momento indicando el número secuencial.

MONTAJE



ECO.Ø.SET

Juego de techo y pared
Montaje de enganche, de
plástico.
Ø 30/40

DATOS TÉCNICOS

DATOS TÉCNICOS	ECO
Entorno operativo	-30 a +70 °C (humedad relativa del 0 al 95 %, sin condensación) SAW 00/SEW 00/SAW 00 MPS/SEW 00 MPS: 0 a +50 °C (humedad relativa del 0 al 90 %, sin condensación)
Grado de protección	IP 30

Ø	UNA CARA				DOBLE CARA	
	A	B	C	Peso	D	Peso
25	254	247	62	0,45	-	-
30	290	275	51	0,65	118	1,65
40	418	403	55	1,45	126	3,45

Todas las dimensiones se indican en mm y los pesos en kg.

